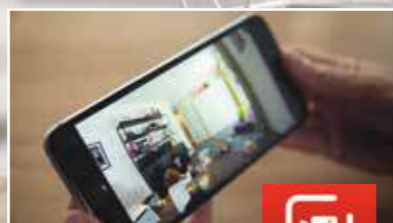


# Elle voit tout et respecte votre sphère privée Caméra intérieure 360°

Avec la caméra intérieure intelligente de Bosch Smart Home, vous pourrez observer à tout moment chaque recoin d'une pièce. Elle vous fournira 24h/24 d'excellentes images - mais seulement si vous le souhaitez.



Avec l'application **Smart Cameras**, vous pourrez facilement la commander et la contrôler via un smartphone pour toujours plus de sécurité.



## Modalités complètes

### 1. RESPONSABLE DE TRAITEMENT

La Société Robert Bosch France, S.A.S, société par actions simplifiées, au capital de 140 400 000€, inscrite au registre du commerce et des sociétés de Bobigny sous le numéro 572 067 684, ayant pour numéro de TVA intra-communautaire FR 09 572 067 684 dont le siège social est situé au 32 avenue Michelet 93 404 Saint-Ouen organise l'Opération promotionnelle intitulée « Caméra Bosch Smart Home Bosch 2018 ».

L'Opération se déroulera dans les conditions ci-après :

### 2. ACCEPTATION DU RÈGLEMENT DE L'OPÉRATION

La participation à l'Opération implique de la part des participants l'acceptation sans réserve du présent règlement.

### 3. PERSONNES CONCERNÉES

L'Opération est ouverte uniquement aux entreprises commerciales, industrielles et/ou artisanales établies en France métropolitaine (Corse et Monaco inclus).

### 4. CONDITIONS DE PARTICIPATION

Pour bénéficier de l'Opération, vous devez acheter, entre le 01/09/18 et le 31/12/18 inclus, dans un magasin participant à l'Opération, pour un minimum de 400 € HT dans la gamme Click & Go 18V parmi la liste de références mentionnées sur le présent dépliant et respecter les formalités ci-dessous.

### 5. FORMALITÉS DE PARTICIPATION

- Complétez de manière lisible le bulletin de participation en indiquant d'une part votre raison sociale, SIREN, nom, prénom, adresse complète, numéro de téléphone (facultatif), e-mail (nécessaire pour suivre l'évolution de votre dossier), et d'autre part le nom, le département et la ville du magasin, dans lequel vous avez réalisé vos achats ;

- Constituez votre dossier de participation avec les éléments ci-dessous :

- Votre bulletin de participation original dûment complété avec l'ensemble des mentions citées. L'ensemble des champs marqués d'un « \* » sont obligatoires et nécessaires au traitement de votre dossier (aucune photocopie ne sera acceptée),

- Une copie de votre facture/ticket de caisse, sur laquelle vous entourerez impérativement la date d'achat, le nom de l'agence, le prix HT<sup>(1)</sup>, ainsi que les références des produits. Conservez l'original à titre de garantie.

- Envoyez votre dossier de participation en un seul envoi par courrier postal sous enveloppe suffisamment affranchie avant le

08/02/2019 (cachet de la Poste faisant foi) à l'adresse suivante :

**Caméra Bosch Smart Home Bosch 2018  
Facility n° 180701  
13844 VITROLLES CEDEX**

### 6. DOTATION

La dotation proposée est une caméra Smart Home d'une valeur de 200 euros HT<sup>(1)</sup>.

Votre dotation vous sera envoyée par voie postale sous un délai de six à huit semaines environ à réception de votre dossier complet et conforme.

### 7. CONDITIONS GÉNÉRALES

Offre valable dans la limite des stocks disponibles. En cas de rupture de stocks, la Société organisatrice s'engage à fournir un lot de valeur équivalente. Le participant ne pourra demander à obtenir une autre dotation ou toute autre contrepartie en espèce ou équivalent à la place de la dotation proposée.

**Offre non cumulable avec toute autre opération en cours portant sur le même produit.**

Frais d'affranchissement et de participation non remboursés.

Offre limitée à une seule participation par entreprise commerciale, industrielle et/ou artisanale établie en France métropolitaine (Corse et Monaco inclus)

Toute demande incomplète, illisible ou non-conforme aux pièces exigées ne sera pas prise en compte.

Toutes coordonnées contenant des informations fausses ou erronées ne permettant pas de vous contacter entraîneraient l'annulation de la participation concernée.

**Tout participant reconnaît qu'il bénéficie, conformément à la loi Informatique et Libertés du 6 janvier 1978, d'un droit d'accès, d'opposition, de rectification et de suppression des données qui le concerne, qui peut être exercé sur simple demande à l'adresse mentionnée ci-dessus. Les données personnelles collectées sont utilisées pour la gestion de l'Opération.**

Pour toute question concernant l'Opération, vous pouvez nous contacter du lundi au vendredi de 9h à 19h au 09 70 82 00 58 (appels facturés au prix d'un appel local depuis un poste fixe et au tarif pratiqué par votre opérateur depuis un mobile), ou par e-mail à [info-conso@facility.fr](mailto:info-conso@facility.fr)

Pour plus d'informations sur notre gamme de produits et sur notre entreprise, connectez-vous sur [bosch-professional.com](http://bosch-professional.com).

### 8. PROTECTION DES DONNÉES

En qualité de responsable de traitement, nous collectons vos données à caractère personnel dans le respect de la réglementation en vigueur en matière de Protection des données.

Cette collecte respecte les principes relatifs au traitement des données à caractère personnel (article 5 et 6 du Règlement (UE) 2016/679 du 27 avril 2016, dit RGPD).

Vos données personnelles sont susceptibles d'être communiquées à d'autres entités du Groupe Bosch et à des prestataires de services externes pour la bonne exécution de nos traitements et dans le respect des finalités poursuivies par ceux-ci.

Vos données sont conservées le temps nécessaire à la finalité poursuivie pour le traitement, votre remboursement, à l'exception de certaines données soumises à des prescriptions légales (données de facturation, comptabilité).

Vos données sont susceptibles d'être utilisées aux fins de Communications Marketing. Si vous y consentez cocher la case. Vous pouvez vous y opposer à tout moment.

Pour assurer une sécurité et une protection de vos données personnelles appropriées, nous nous engageons à prendre toutes les mesures techniques et organisationnelles et prévenir de tout accès non autorisé conformément à l'état de l'art.

Sur vos données, vous disposez d'un droit d'accès et d'information, d'un droit de rectification, de suppression et de mise à jour, d'un droit à l'effacement, d'un droit à la limitation, d'un droit à la portabilité de vos données, d'un droit de donner des directives sur le sort de vos données personnelles après votre décès, d'un droit d'opposition, d'un droit de retrait de votre consentement à tout moment. Vous disposez également du droit d'introduire une réclamation auprès de l'autorité de contrôle de contrôle, la CNIL au 3 rue Fontenoy 75007 Paris ou <https://www.cnil.fr/fr/agir>.

Pour exercer vos droits, vous pouvez nous contacter :

**DPO, Sécurité de l'information et protection des données du Groupe Bosch, Robert Bosch GmbH,  
Postfach 30 02 20, 70442 Stuttgart Allemagne  
ou par courriel : [DPO@bosch.com](mailto:DPO@bosch.com).**

Nous vous invitons à consulter notre Politique de Confidentialité détaillée accessible à l'adresse suivante : <https://www.bosch-pt.com/privacy/de/PTDE/fr/privacy.html>

(1) Conformément à la réglementation, les distributeurs déterminent librement leur politique commerciale, notamment en matière de prix.

## BULLETIN DE PARTICIPATION

À retourner avec les autres éléments de votre dossier à :  
**Caméra Bosch Smart Home 2018 - Facility n° 180701 - 13844 Vitrolles Cedex**

Merci de bien vouloir compléter lisiblement vos coordonnées (de préférence en lettres capitales).

Raison sociale\* : \_\_\_\_\_ Téléphone : \_\_\_\_\_

SIREN\* : \_\_\_\_\_ E-mail\* : \_\_\_\_\_

Nom\* : \_\_\_\_\_ Achat(s) réalisé(s) le\* : .... / .... / ....

Prénom\* : \_\_\_\_\_ Nom du revendeur\* : \_\_\_\_\_

Adresse\* : \_\_\_\_\_

Département\* : \_\_\_\_\_

Complément d'adresse\* : \_\_\_\_\_ Ville\* : \_\_\_\_\_

Code postal\* : \_\_\_\_\_ J'accepte de recevoir des e-mails de votre part pour être informé :

Ville\* : \_\_\_\_\_  des nouveautés  des offres promotionnelles  de la newsletter

L'ensemble des champs marqués d'un « \* » sont obligatoires et nécessaires au traitement de votre dossier.

Robert Bosch France - Division Outillage Professionnel - 32 avenue Michelet - BP 170 - 93404 Saint-Ouen cedex - SAS au capital de 140 400 000 € - 572 067 684 RCS Bobigny



Du 1<sup>er</sup> septembre  
au 31 décembre 2018

Une caméra  
Bosch Smart Home  
**OFFERTE**<sup>(1)</sup>

d'une valeur de 200 € HT\*

à partir de  
400 € HT d'achat  
dans la gamme  
CLICK & GO 18V\*\*



\*\* Voir produits porteurs de l'offre et modalités complètes de l'opération à l'intérieur du dépliant.



## Une caméra intérieure 360° Bosch Smart Home

# OFFERTE<sup>(1)</sup>

à partir de 400 € HT d'achat  
dans la gamme CLICK & GO 18V

(1) Offre valable pour tout achat minimum de 400 € HT dans la gamme Click & Go 18V. Cet achat doit être effectué, entre le 01.09 et le 31.12.2018, dans un magasin participant à l'opération. La dotation est une caméra intérieure 360° Bosch Smart Home, d'une valeur de 200 € HT\*, prix public conseillé indicatif n'incluant pas le montant de la contribution environnementale. Offre limitée à une seule participation par entreprise commerciale, industrielle et/ou artisanale établie en France métropolitaine (Corse et Monaco inclus), dans la limite des stocks disponibles.

\* Conformément à la réglementation, les distributeurs déterminent librement leur politique commerciale, notamment en matière de prix.

À propos des batteries ProCORE18V 4,0 Ah & 8,0 Ah  
(2) Vs technologie sans CoolPack 2.0. (3) vs Bosch GBA 18V 4,0 Ah. (4) Bosch ProCORE 18V 8,0 Ah vs Bosch GBA 18V 6,0 Ah (courant continu ; ProCORE 18V 8,0 Ah : 90 A, GBA 18V 6,0 Ah : 48 A).



**CLICK  
& GO**

## GAMME CLICK & GO 18V

2 batteries  
et 1 chargeur

1 outil solo  
en coffret L-Boxx

un 2° outil solo  
en coffret L-Boxx

### Batteries et chargeurs

**NOUVEAU**  
**Starter set 8,0 Ah**  
2 batteries ProCORE18V 8,0 Ah  
+ 1 chargeur rapide GAL 1880 CV  
Réf. 1 600 A01 C4K  
Code EAN 3 165 140 97308 3

**NOUVEAU**  
**Starter set 4,0 Ah**  
2 batteries ProCORE18V 4,0 Ah  
+ 1 chargeur rapide GAL 1880 CV  
Réf. 1 600 A01 6GF  
Code EAN 3 165 140 95291 0

**Starter set 6,0 Ah**  
2 batteries GBA 18V 6,0 Ah  
+ 1 chargeur rapide GAL 1880 CV  
Réf. 1 600 A00 B8L  
Code EAN 3 165 140 83936 5

### Gamme solo standard

**Perceuse-visseuse  
GSR 18V-60 C solo**  
Réf. 0 601 9G1 103  
Code EAN 3 165 140 86722 1

**NOUVEAU Perceuse-visseuse  
Flexiclick GSR 18V-60 FC solo**  
Réf. 0 601 9G7 102  
Code EAN 3 165 140 90608 1

**Perceuse-visseuse à  
percussion GSB 18V-60 C solo**  
Réf. 0 601 9G2 103  
Code EAN 3 165 140 86733 7

**Visseuse plaquiste  
GSR 18V-EC TE solo**  
Réf. 0 601 9C8 004  
Code EAN 3 165 140 72028 1

**NOUVEAU Visseuse à chocs  
GDR 18V-160 solo**  
Réf. 0 601 9G5 104  
Code EAN 3 165 140 92102 2

**Boulonneuse  
GDS 18V-LI solo**  
Réf. 0 601 9A1 S06  
Code EAN 3 165 140 62532 6

**Boulonneuse  
GDS 18V-EC 250 solo**  
Réf. 0 601 9D8 101  
Code EAN 3 165 140 75730 0

**NOUVEAU Boulonneuse  
2-en-1 GDX 18V-180 solo**  
Réf. 0 601 9G5 202  
Code EAN 3 165 140 92104 6

**Scie sauteuse  
GST 18V-LI B solo**  
Réf. 0 601 5A6 101  
Code EAN 3 165 140 78698 0

**Scie sauteuse  
GST 18V-LI S solo**  
Réf. 0 601 5A5 101  
Code EAN 3 165 140 78694 2

**Scie sabre  
GSA 18V-LI C solo**  
Réf. 0 601 6A5 001  
Code EAN 3 165 140 83025 6

**Scie sabre  
GSA 18V-LI solo**  
Réf. 0 601 6A4 007  
Code EAN 3 165 140 62528 9

**Scie circulaire  
GKS 18V-57 G solo**  
Réf. 0 601 6A2 101  
Code EAN 3 165 140 78137 4

**Robot  
GHO 18V-LI solo**  
Réf. 0 601 5A0 300  
Code EAN 3 165 140 64387 0

**Ponceuse vibrante  
GSS 18V-10 solo**  
Réf. 0 601 9D0 202  
Code EAN 3 165 140 87166 2

**Meuleuse angulaire  
GWS 18-125V-LI solo**  
Réf. 0 601 93A 308  
Code EAN 3 165 140 72639 9

**Meuleuse droite  
GGS 18V-LI solo**  
Réf. 0 601 9B5 303  
Code EAN 3 165 140 65467 8

**Scie circulaire métal  
GKM 18V-LI solo**  
Réf. 0 601 6A4 001  
Code EAN 3 165 140 80146 1

**Scie à ruban  
GCB 18V-LI solo**  
Réf. 0 601 2A0 301  
Code EAN 3 165 140 59523 0

**Découpeur-ponceur  
GOP 18V-28 solo**  
Réf. 0 601 8B6 001  
Code EAN 3 165 140 84258 7

**Perforateur SDS-plus  
GBH 18V-20 solo**  
Réf. 0 611 911 001  
Code EAN 3 165 140 86018 5

### Gamme solo premium

**Perceuse-visseuse  
GSR 18V-85 C connectée solo**  
Réf. 0 601 9G0 106  
Code EAN 3 165 140 91460 4

**Perceuse-visseuse à percussion  
GSB 18V-85 C connectée solo**  
Réf. 0 601 9G0 306  
Code EAN 3 165 140 91459 8

**Boulonneuse  
GDS 18V-LI HT solo**  
Réf. 0 601 9B1 302  
Code EAN 3 165 140 65870 6

**Scie sabre  
GSA 18V-32 solo**  
Réf. 0 601 6A8 104  
Code EAN 3 165 140 88972 8

**Avec frein**  
  
**NOUVEAU Meuleuse angulaire  
GWS 18V-10 SC connectée solo**  
Réf. 0 601 9G3 40B  
Code EAN 3 165 140 96087 8

**Avec frein**  
  
**NOUVEAU Meuleuse angulaire  
GWS 18V-10 PC solo**  
Réf. 0 601 9G3 E0B  
Code EAN 3 165 140 96079 3

**Perforateur SDS-plus  
GBH 18V-26 solo**  
Réf. 0 611 909 001  
Code EAN 3 165 140 80788 3



### Batteries ProCORE 18V 4,0 Ah & 8,0 Ah Une nouvelle dimension de puissance !

► **Compatibilité**  
**100 %**  
compatible avec tous les outils  
du Flexible Power System 18V

► **Longévité**  
**+ 135 %**  
de durée de vie<sup>(2)</sup>, système  
**CoolPack 2.0** : meilleure  
gestion de la chaleur

**ProCORE 18V 4,0 Ah**  
Compacité et légèreté  
11 % plus petite<sup>(3)</sup>  
15 % plus légère<sup>(3)</sup>

**ProCORE 18V 8,0 Ah**  
Performances  
+ 90 % de puissance, équivalent  
à un outil filaire de 1 620 W<sup>(4)</sup>



Outils livrés en  
coffrets **L-Boxx**,  
clipsables pour un  
transport facilité.



**3 ans**  
garantie outil

**2 ans**  
service Premium  
batterie

**Professional  
Service**

Pour bénéficier de ces services,  
enregistrez-vous sur  
[www.bosch-pt.com/warranty/](http://www.bosch-pt.com/warranty/)  
dans les 4 semaines suivant votre achat.

[www.bosch-professional.com](http://www.bosch-professional.com)